

SULTÂNİYEGÂH ŞARKI

Usûlü: SENGİN SEMÂÎ

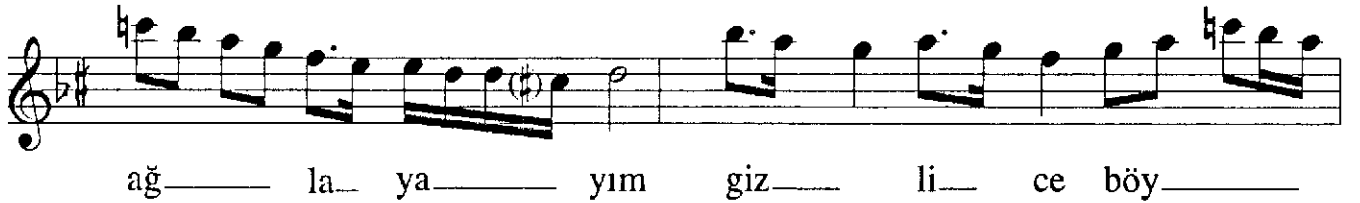
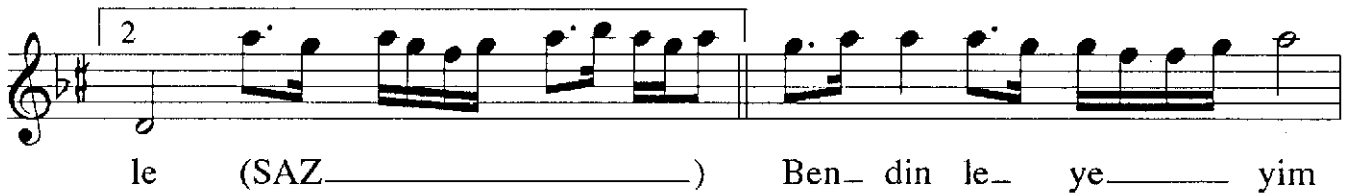
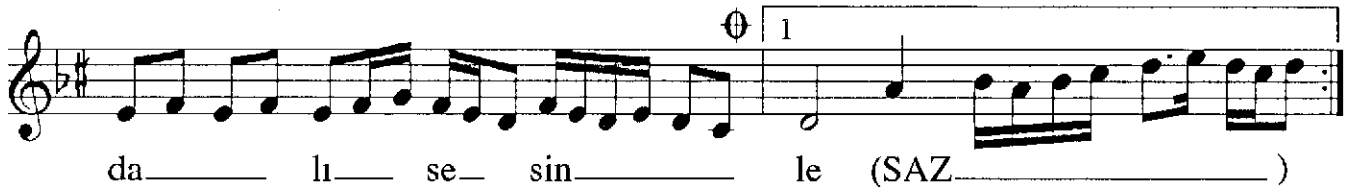
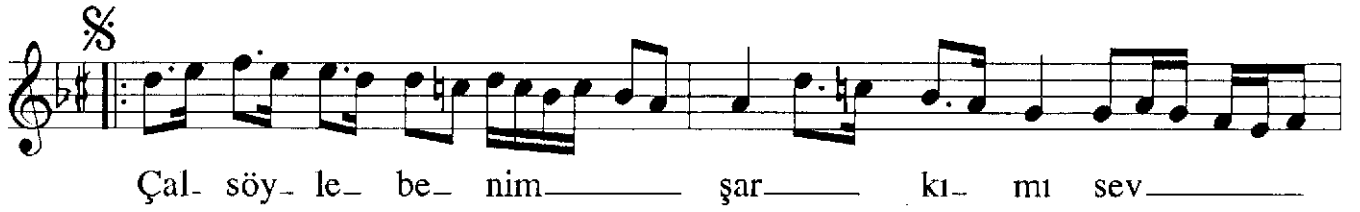
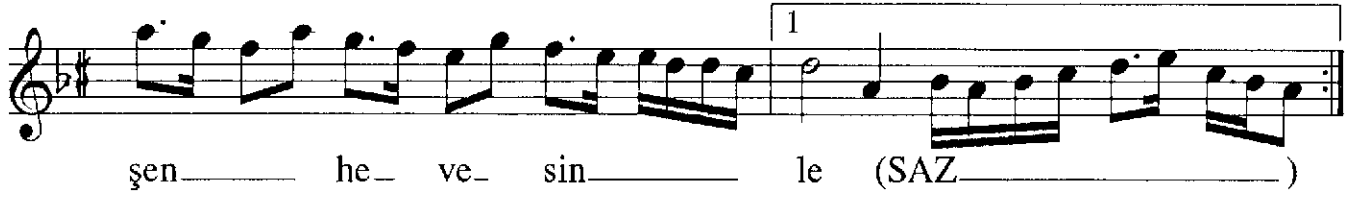
(Al sâzını sen sevdiceğim şen hevesinle)

Beste :

Bîmen ŞEN

(1873 - 1943)

(♩ = 66)



SULTÂNİYEGÂH ŞARKI

(2. Sahife)

Bîmen ŞEN

(1873 - 1943)

ağ la ya yım giz li ce böy

le (SAZ) le (SAZ)

(ARANAĞMESİ)

E.B.

Al sâzını sen sevdiceğim şen hevesinle
Çal söyle benim şarkımı sevdâlı sesinle
Ben dinleyeyim, ağlayayım gizlice böyle
Çal söyle benim şarkımı sevdâlı sesinle

Vezin : ARUZ (Me'ûlü Me'fâilü Me'fâilü Fe'ûlün)